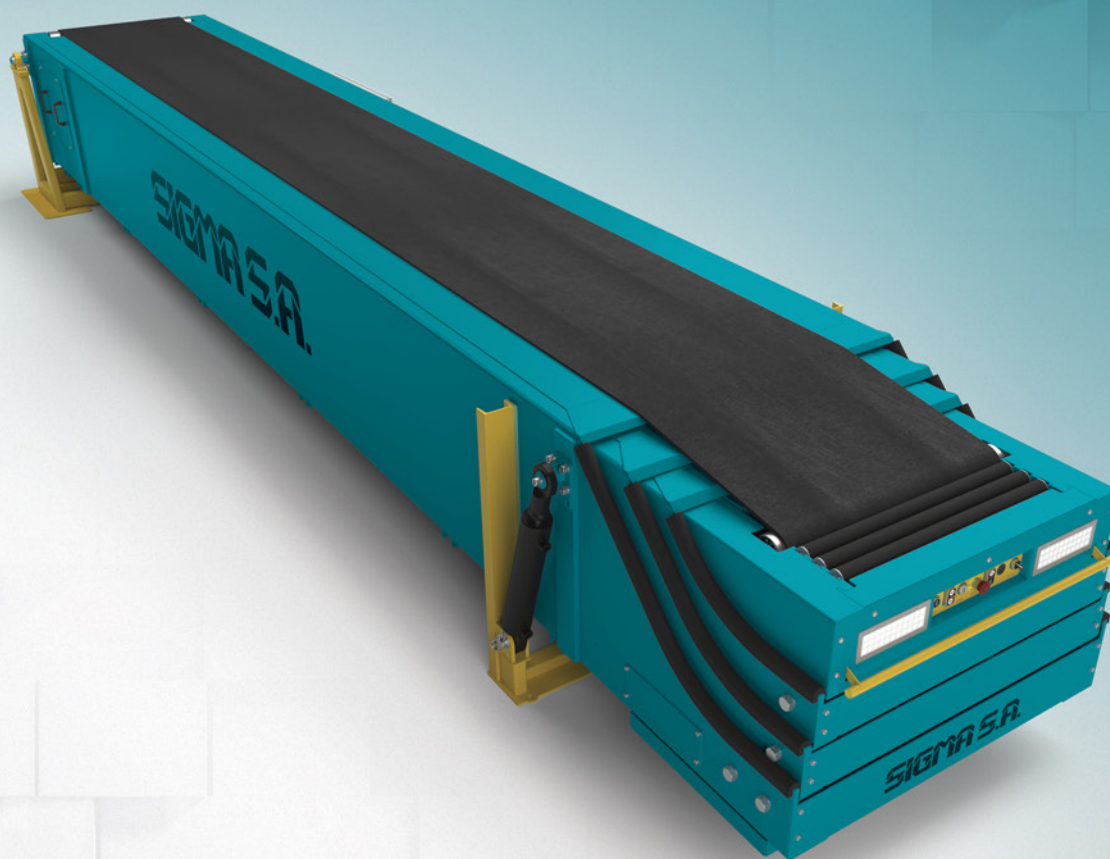




# TELESKOP FÖRDERBAND

PTT 22,5



Der von unserem Partner SIGMA hergestellte Gurteleskopförderer ist ein Gerät, das aus ausziehbaren/verstellbaren Abschnitten besteht und entwickelt wurde, um den Be- und Entladeprozess von LKWs und Containern zu beschleunigen. Die Hauptaufgabe des Teleskopförderers besteht darin, den Mitarbeiter zu unterstützen und die Effizienz am Arbeitsplatz zu steigern, indem die manuelle Handhabung der vom Bediener ausgeführten Lasten reduziert wird. Der Teleskopförderer ist eine großartige Lösung, die seine Funktionen in KEP-Filialen, Logistikzentren, Entlade- / Beladezentren und in der Regel überall dort unter Beweis stellt, wo eine schnelle und effiziente Be- und Entladung erforderlich ist.

Unser Teleskopförderer kann zusätzlich mit einem Seilmanipulator ausgestattet werden, der eine nahezu vollständige Reduzierung der manuellen Handhabung von Lasten durch den Bediener bewirkt und den Mitarbeiter vor Wirbelsäulenverletzungen sowie Muskel- oder Gliedmaßenverletzungen schützt, was zu einer Verdoppelung der Produktivität und Effizienz des gesamten Mitarbeiters führt. Der Seilmanipulator kann verschiedene Arten von Lasten und Paketen in verschiedenen Formen, Größen und Gewichten bis zu 100 kg verarbeiten.

Der Teleskopförderer ist zusätzlich mit dem System hydraulischer Heber ausgestattet, die es ermöglichen, die Auslegerhöhe entsprechend einem bestimmten Fahrzeugtyp an der Rampe oder richtig einzustellen. zusätzliche Infrastrukturbedingungen z.B. eine steile Auffahrt zur Rampe

**Verbesserte Arbeitsergonomie**

**Umfassende Schutzeinrichtungen** zur Vermeidung von Verletzung

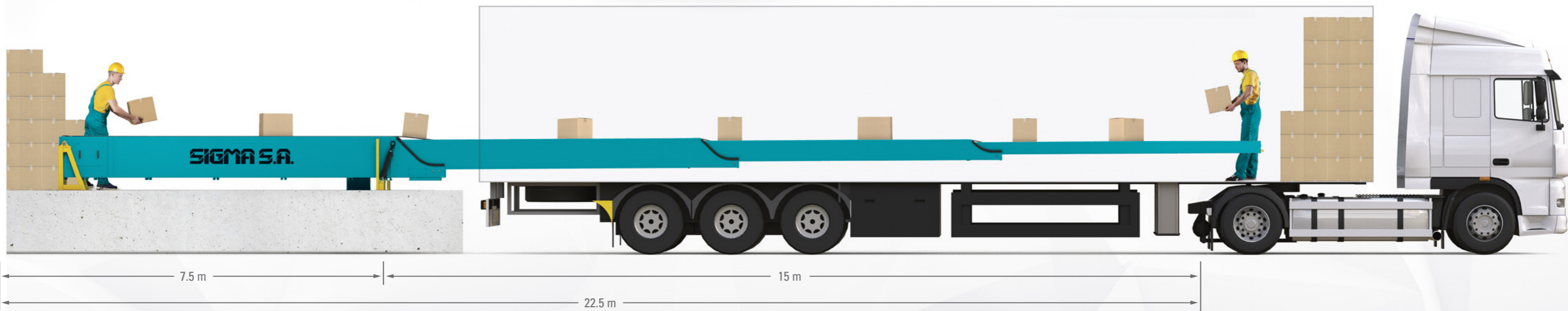
**Schnelle UND EINFACHE Montage**

**Schneller RETURN ON INVESTMENT**

**Kürzere Zeiten** für Be- und Entladung

**Erhöhung der Arbeitskapazität und Effektivität**

**OPTIMIERUNG** aktueller Systeme



**TECHNICAL PARAMETERS**

Eingefahrene Länge [m]	Ausfahrbare Länge [m]	Maximale Länge [m]	Breite (without supports) [mm]	Gesamte Breite [mm]	Rahmen Höhe [mm]	Gesamt Höhe [mm]	Art der Unterstüztung	Gurt Breite [mm]	Gurt Geschwindigkeit [m/s]	Teleskop/Ausfahr-Geschwindigkeit [m/s]	Traglast [kg/m]	Transport-richtung	Elektrische Anschlussleistung [kW]	Gewicht [t]
7.5	15	22.5	1280	1440	890	~ 1200	Starr oder hydraulisch	800	0.5	0.25	50	2 Richtungen Be- u. Entladen	6	6



**SIGMA S.A.**

Barak 6, 21-002 Jastków, Poland

[SIGMASA.pl](http://SIGMASA.pl)



## **Technischer Vertrieb und Projektierung**

4Handling GmbH  
Autorisierter Händler von SIGMA hergestellten Handhabungsgeräten  
und - Lösungen in Deutschland und den Benelux-Ländern

Schleckheimer Str. 204  
52076 Aachen  
Deutschland

Telefon: +49 (0) 2708-7255 001  
Mobil: +49 (0) 171 1400667  
Email: [info@4handling.de](mailto:info@4handling.de)  
Web.: [www.4handling.de](http://www.4handling.de)